



REUNION GLOBALE DES PARTENAIRES DU CLUSTER SECURITE ALIMENTAIRE

**«CONASUR: une expérience gouvernementale de
réponse et de coordination au Burkina Faso»**

Présenté par **BAKOUAN Yipenè Florent**
Secrétaire Permanent du CONASUR

Ouagadougou, 25 mai 2021

Prévenir et gérer les catastrophes



Plan de présentation

Introduction

I. Contexte

II. Principes d'organisation de la réponse au Burkina

III. La réponse gouvernementale face à une crise multidimensionnelle

IV. Leadership du gouvernement dans la réponse

V. Planification FSC du Gouvernement

VI. Défis

VII. Perspectives

Conclusion

Prévenir et gérer les catastrophes



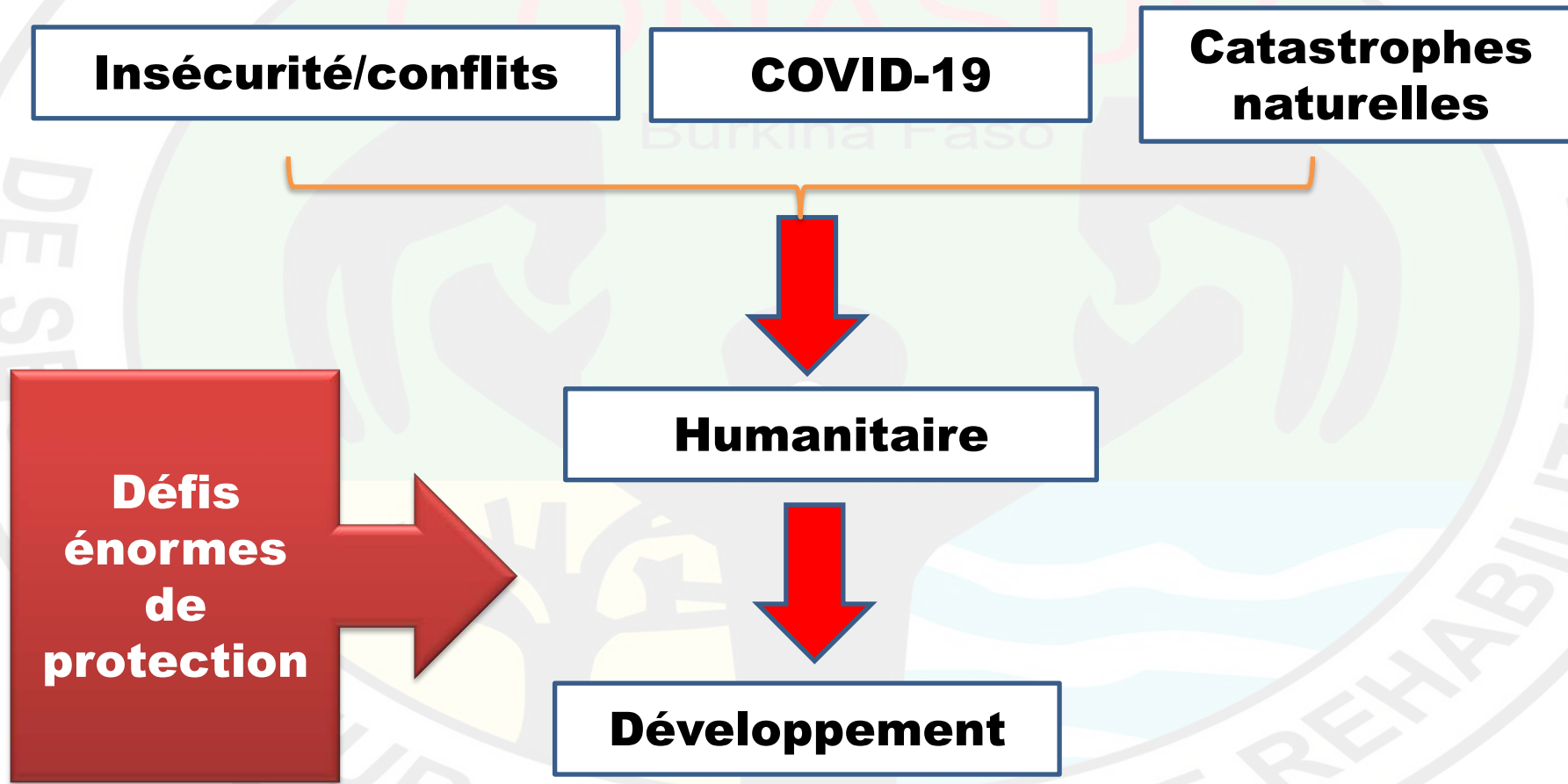
Introduction

- CONASUR: instance du Gouvernement chargée de la coordination des interventions à caractère humanitaire et social en cas de catastrophes ou crises;
- Placée sous la présidence de la Ministre en charge de l'Action Humanitaire;
- Composition: ministères, société civile, Croix-Rouge burkinabé, partenaires humanitaires;
- Organisation: Comprend des démembrements au niveau régional, provincial et départemental;
- Doté d'un Secrétariat Permanent, bras opérationnel du CONASUR

Prévenir et gérer les catastrophes

I. Contexte

Contexte de fragilités multidimensionnelles aux impacts humanitaires et de développement sans précédents



Prévenir et gérer les catastrophes

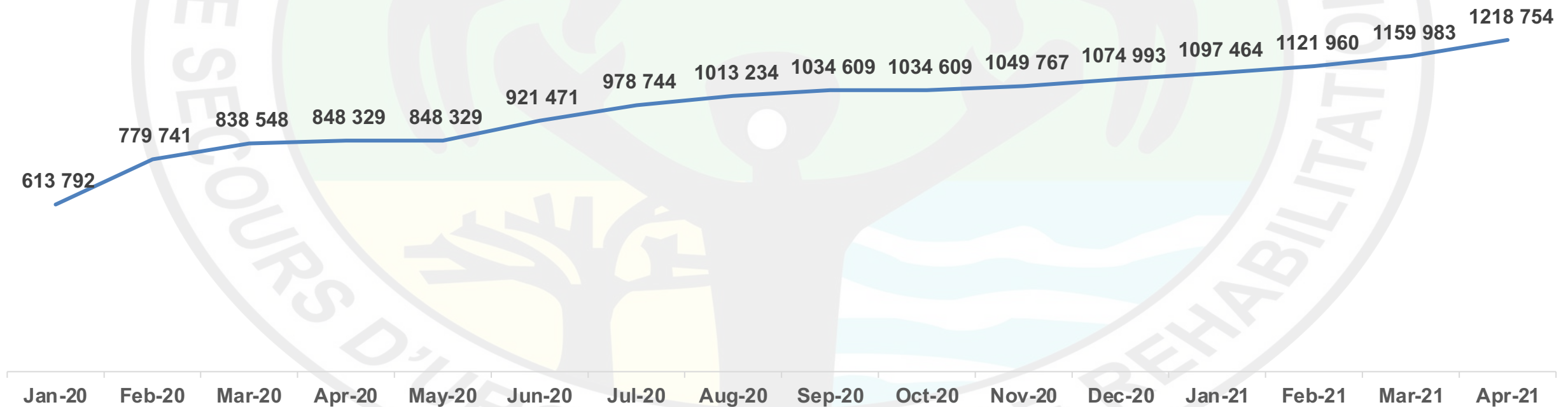


EVOLUTION DU NOMBRE DE PDI

Evolution du nombre des PDI au 30 avril 2021

Jan 20 – Avril 21 = **98,56%**

Moyenne mensuelle de Jan 20 – avril 21 = **37 810 PDI**

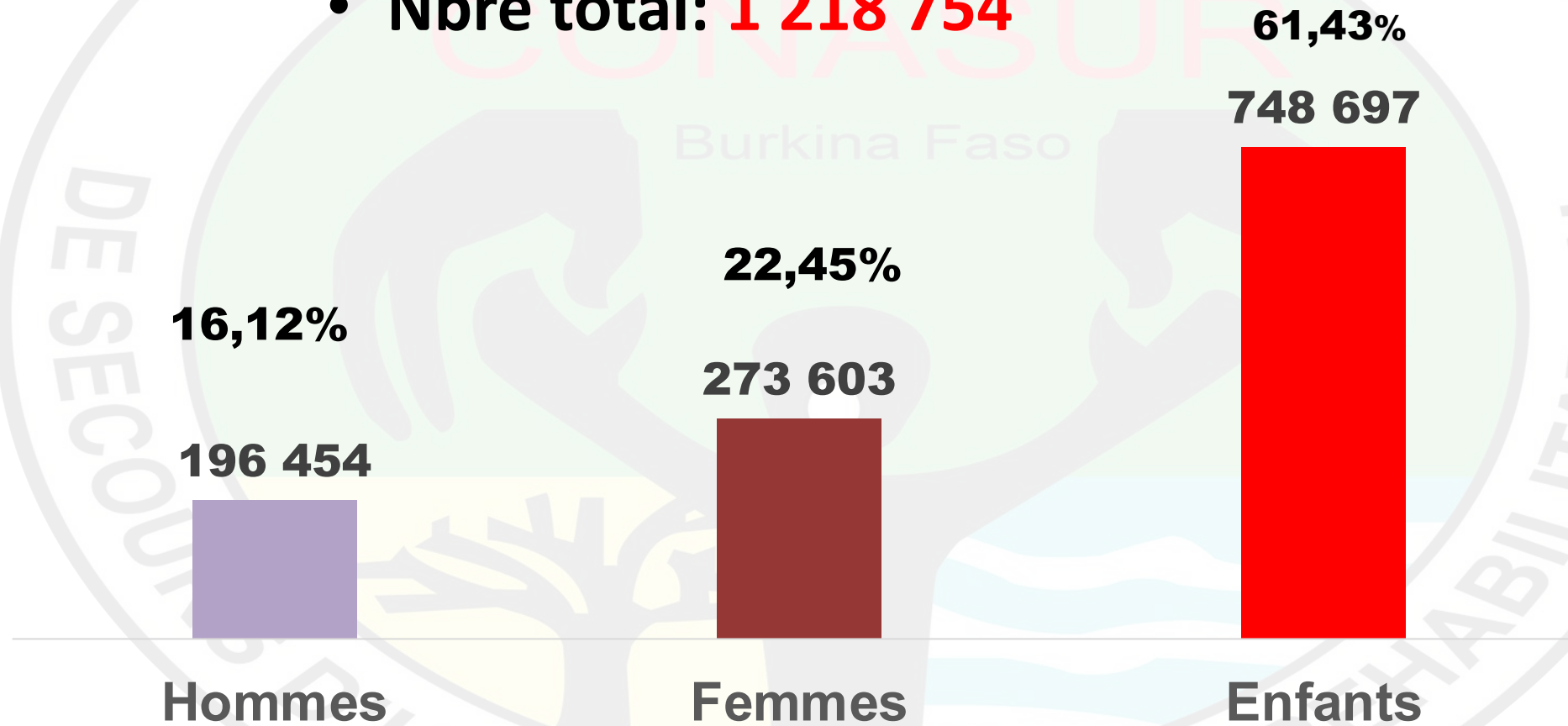


Prévenir et gérer les catastrophes



Statistiques sur les PDI au 30 avril 2021

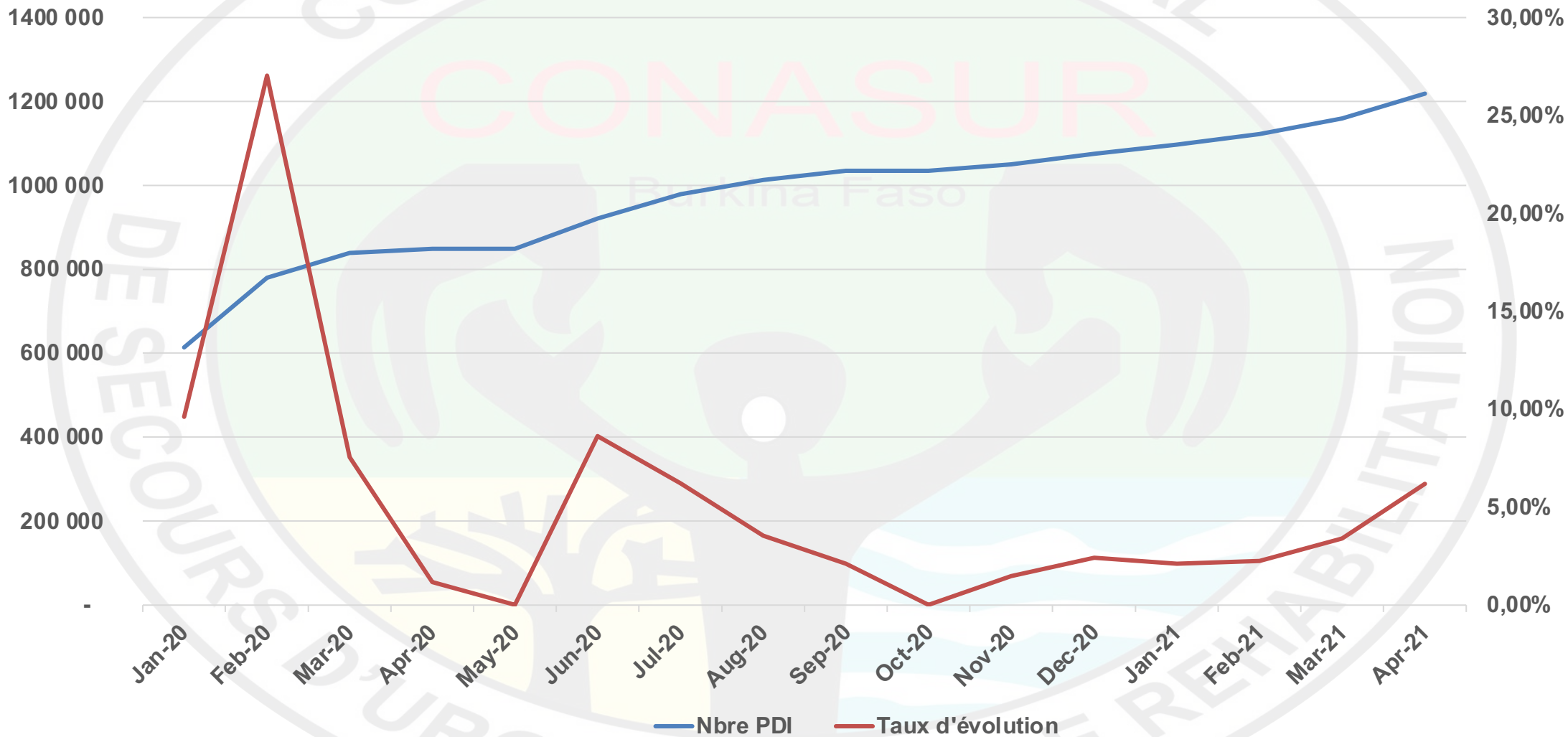
- Nbre total: **1 218 754**



Prévenir et gérer les catastrophes



Tendances sur l'évolution du nombre de PDI



Prévenir et gérer les catastrophes



Le nombre de personnes dans le besoin a connu une augmentation de 21% en 2021

3,5M

Personnes ont besoin d'une assistance humanitaire

59%

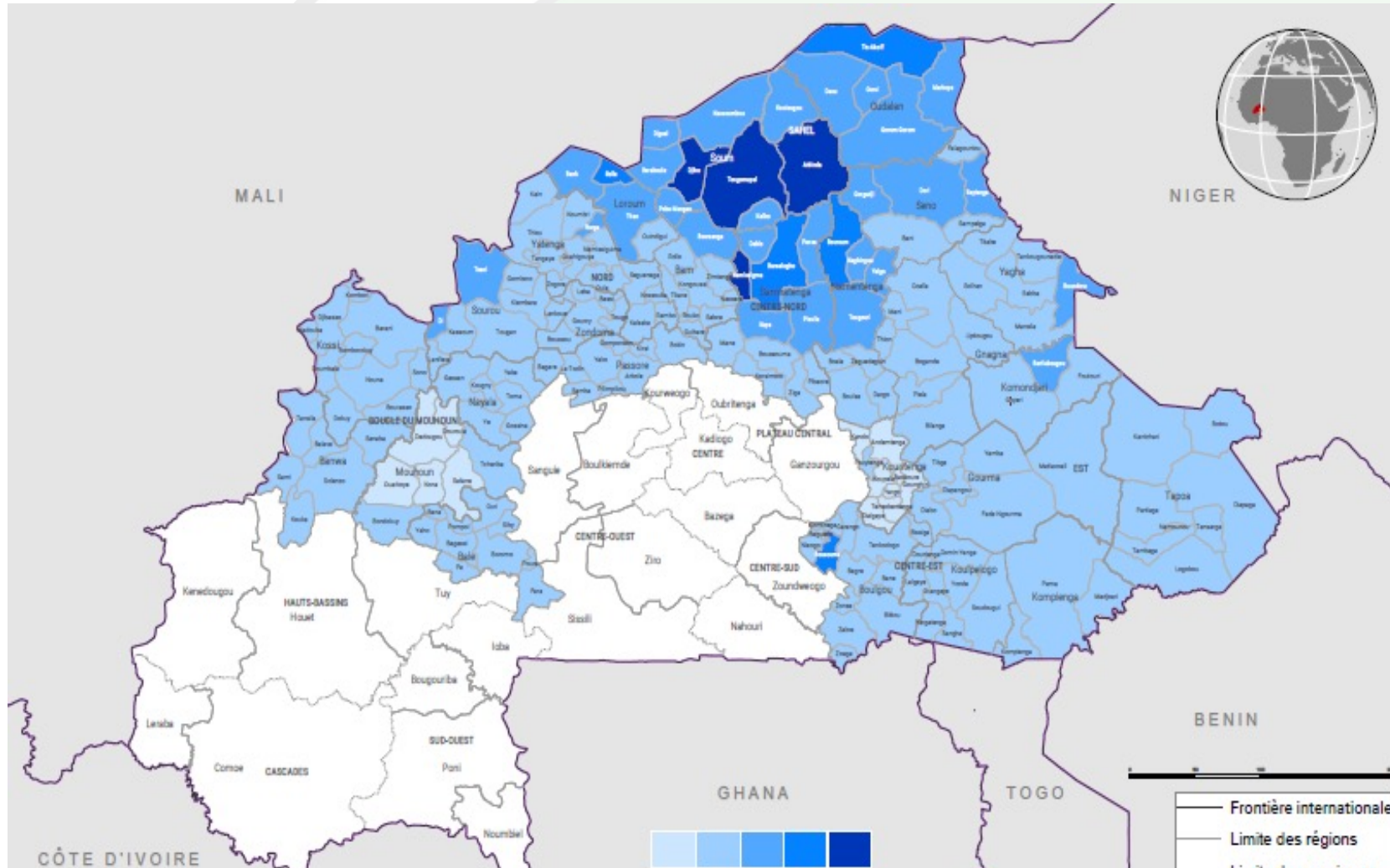
Sont de enfants

6

Régions affectées par la crise

Prévenir et gérer les catastrophes

6 régions affectées par les besoins humanitaires



Centre-Nord, Sahel, Nord, Est, Boucle du Mouhoun et Centre-Est

Prévenir et gérer les catastrophes



II. Principes d'organisation de la réponse au Burkina

Partenariat

- Une crise complexe nécessite une mobilisation de tous les acteurs
- Le gouvernement a très vite fait appel à la solidarité internationale
- Un plan unique de réponse humanitaire au Burkina Faso (HRP) pour les partenaires et le gouvernement
- Une coordination à deux niveaux : MFSNFAH pour le gouvernement et Coordonnatrice Humanitaire pour les partenaires
- Une disponibilité constante du gouvernement à faciliter le travail des partenaires
- Collaboration avec les Cluster (FSC)

Transparence

- Un processus de définition des besoins humanitaires conduit conjointement par le CONASUR et OCHA
- L'élaboration du Plan de réponse implique tous les sectoriels du gouvernement
- Périodiquement (Trimestriel) un bilan de la réponse est fait et discuté avec tous les acteurs, spécialement avec les Clusters.
- Echange des données sur la réponse et planification avec le FSC dans le Group de travail conjoint avec les acteurs de la sécurité alimentaire au Burkina Faso;
- Définition des standards ou panier alimentaire avec le FSC.

Prévenir et gérer les catastrophes



III. La réponse gouvernementale face à une crise multidimensionnelle

- Mise en place d'un dispositif national de collecte et de diffusion de données sur les déplacements (alerte, dénombrement, enregistrement, diffusion)
- Création de sites d'accueil temporaire aménagés
- Affectation de ressources humaines pour la gestion des sites
- Formation continue du personnel impliqué dans la réponse
- La revitalisation des structures déconcentrées de coordination (CORESUR, COPROSUR, CODESUR);
- Prépositionnement de stocks pour la réponse rapide
- Collaboration accrue avec les partenaires pour éviter les doublons
- Augmentation des ressources du budget national alloué à la réponse humanitaire passant de moins de 5 milliards en 2019 à plus de 30,8 milliards en 2020
- Plus d'un 1,5 millions de personnes ciblées par la réponse du gouvernement
- Intervention dans tous les secteurs de la réponse couverte
- Un renforcement spécifique sur la réponse d'urgence.



IV. Leadership du gouvernement dans la réponse

- Un ministère plein pour la réponse humanitaire afin de canaliser les efforts
- Définition des grandes orientations à travers les rencontres de dialogue entre la MFSNFAH et la Coordonnatrice Humanitaire
- La co-présidence des clusters assurée par le gouvernement qui donne son accord pour leur activation
- Obligation d'action dans le HRP signifiée à tous les acteurs
- Suivi quotidien de la réponse fournie par les partenaires.



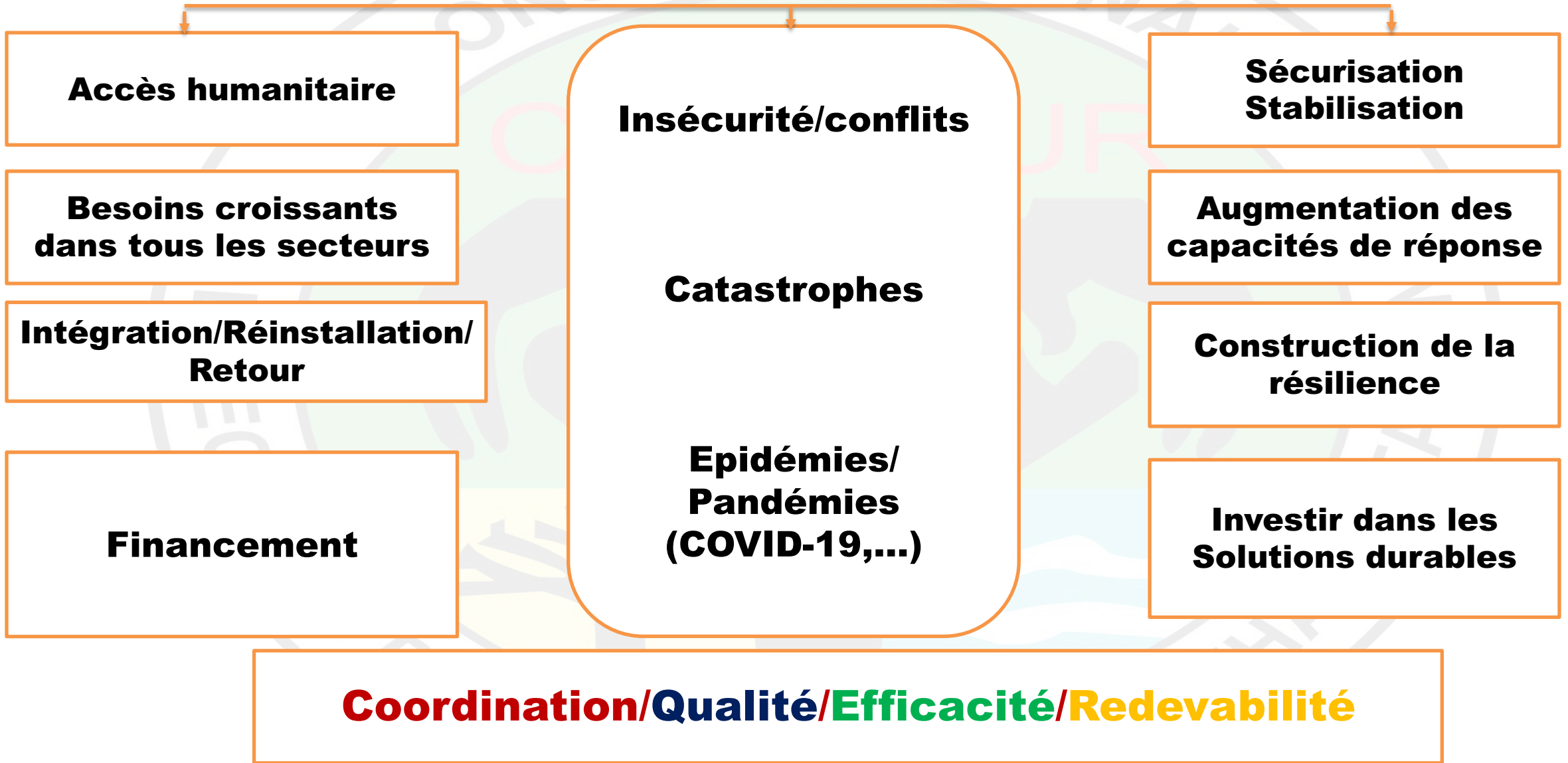
V. Planification FSC du Gouvernement

- HRP: **2,9 millions** de personnes dans le besoin dans le secteur sécurité alimentaire;
- Analyse du Cadre harmonisé: **2 867 061 personnes** (13% de la population totale du pays) seront en insécurité alimentaire aux mois de juin, juillet et août 2021
- Planification actuelle: **877 890 personnes soit 30,61%** des cibles couverts;
- Nécessité de mobilisation accrue de ressources.



VI. Défis

VII. Perspectives



Prévenir et gérer les catastrophes



Conclusion

- CONASUR: un dispositif efficace dans la coordination et la réponse humanitaire au Burkina Faso.

Prévenir et gérer les catastrophes



CONSEIL NATIONAL
CONASUR
Burkina Faso
**Merci pour votre
aimable attention**

Prévenir et gérer les catastrophes