



L'impact environnemental de l'aide humanitaire

Making humanitarian responses environmentally aware

Véronique de Geoffroy, Directrice générale du Groupe URD

30 novembre 2021

Le Groupe URD et l'environnement



Fondé en 1993, le Groupe URD est un **think-tank indépendant spécialisé dans l'analyse** des pratiques et le développement de politiques pour **l'action humanitaire** et la **gestion des fragilités**.



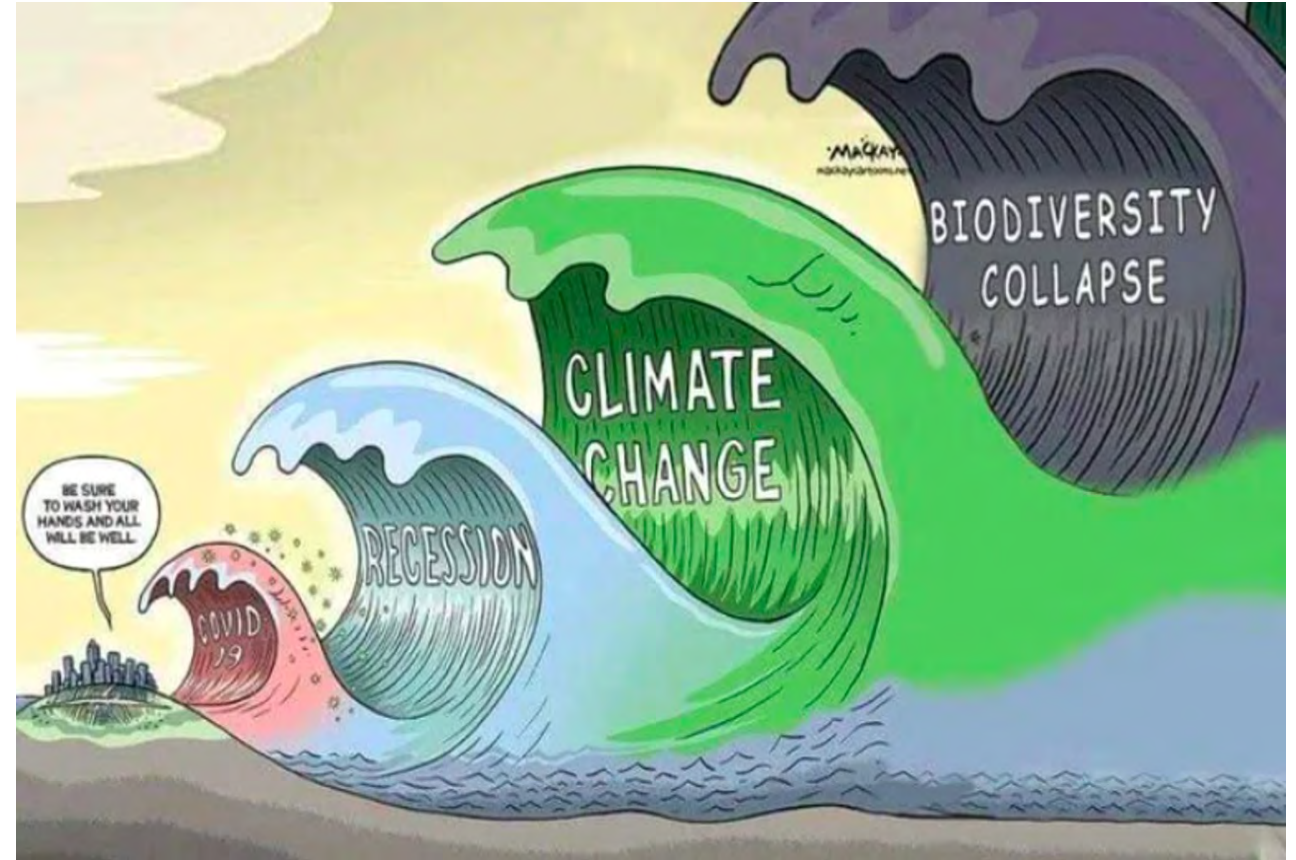
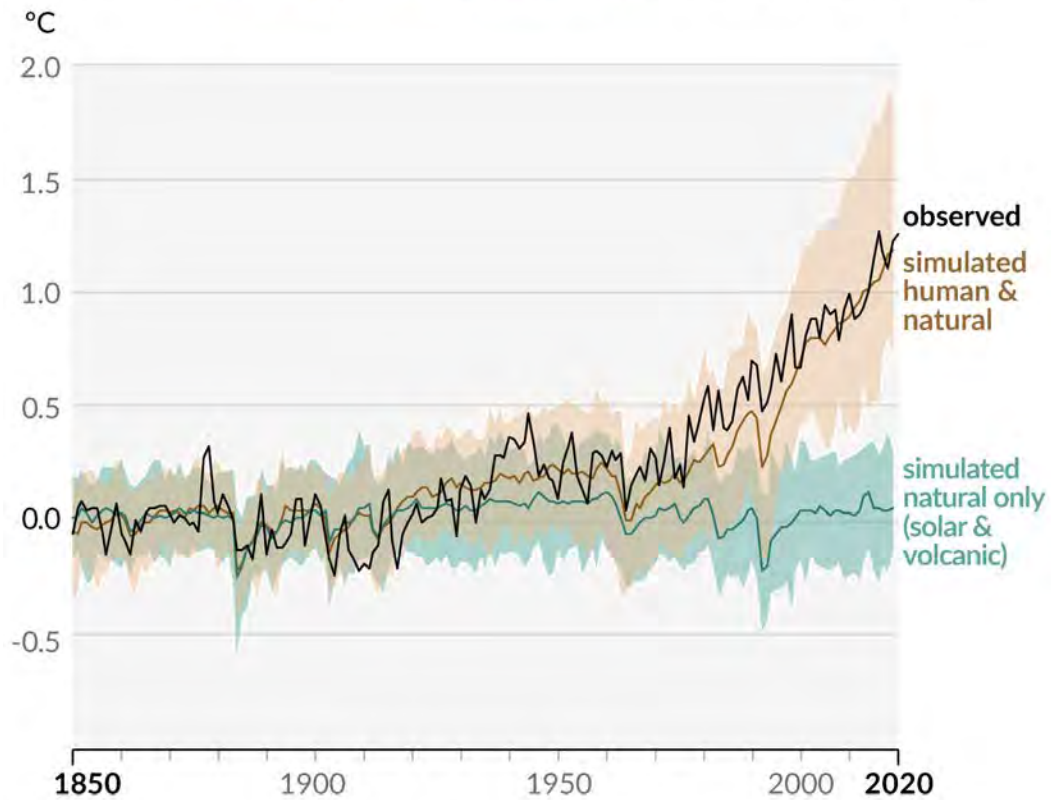
Réduire l'empreinte environnementale de l'aide (cf Réseau Environnement Humanitaire, étude pour la DG ECHO, évaluations et autres travaux de recherche <https://www.urd.org/fr/thematique/environnement/>)



Adapter le secteur de l'aide aux risques systémiques: Universités d'Automne de l'Humanitaire 2019, *Adapting humanitarian Aid to the effects of Climate Change* (Lessons Paper ALNAP), appui à l'initiative PREPARE -A *Climate and Humanitarian Crisis Initiative*

Augmentation significative des températures

b) Change in global surface temperature (annual average) as **observed** and simulated using **human & natural** and **only natural** factors (both 1850-2020)



Trois interactions entre environnement et humanitaire

Impacts des crises humanitaires (conflit, déplacement de populations, tremblement de terre, etc.) sur l'environnement

Les défis environnementaux (dérèglement climatique, pollutions, etc.) engendrent ou aggravent une crise humanitaire

Impacts que peuvent avoir les opérations humanitaires sur l'environnement

Impacts du CC sur les crises humanitaires

- Des catastrophes “naturelles” plus fréquentes et violentes
- Augmentation des déplacements
- Aggravation des besoins humanitaires dans les zones de conflit.

*Une analyse réalisée par la Fédération internationale a révélé que **97,6 millions** de personnes ont été touchées par des catastrophes d'origine climatique ou météorologique en 2019.*

Des crises plus complexes et moins connues

KNOWN DISASTERS

Those of which we already have extensive experience and understanding but with new characteristics

IMPERFECTLY UNDERSTOOD DISASTERS

Those that in some respects develop along familiar lines while in others present new, unexpected features that are difficult to predict

THE UNKNOWNNS

Unprecedented, cascading or 'new' disasters, of which we have little or no understanding

Les impacts environnementaux de l'aide humanitaire





CO²



Déforestation/Perte de biodiversité
liée à l'appui aux monocultures



Pollution des sols et eaux de
surface



Impact sur les nappes



Déchets des bureaux, logistique et
programmes



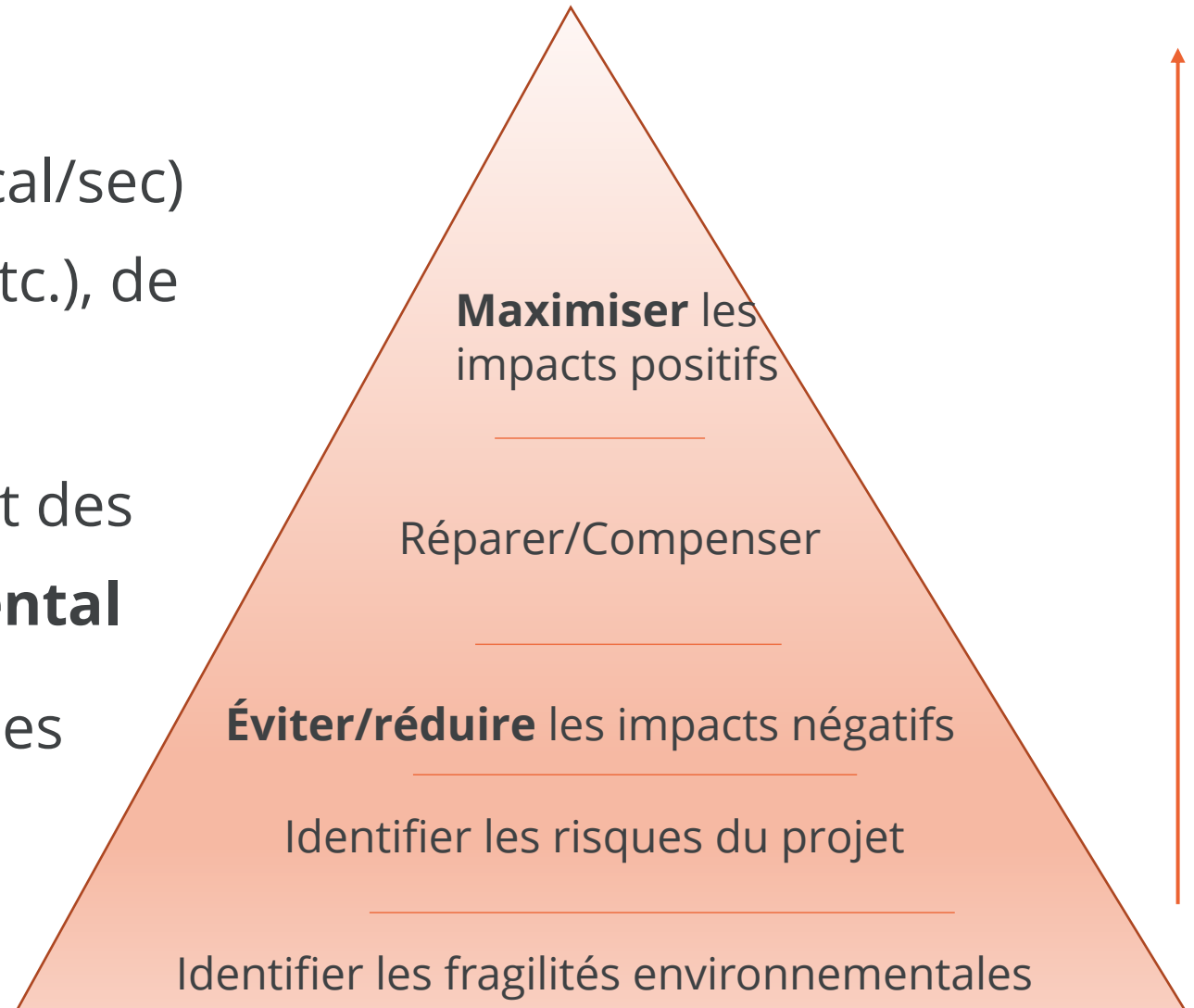
Impacts multiples des camps
Consommation de bois pour cuisson,
bois et sable pour construction abris

Différents types d'impacts

- **Impacts directs et indirects** : Directement liés à l'opération ou Indirectement (via les partenaires/prestataires/fournisseurs, etc.)
- **Impacts au niveau local et global** : Déchets/ Pollution de l'air/Contribution au CC
- **Impacts à court ou moyen/long terme** : Déforestation/Compactage des sols (camps de réfugiés)/ Épuisement des nappes
- **Impacts des programmes/liés au fonctionnement**

Quelles solutions?

- Des solutions à **adapter à chaque contexte** (urbain/rural climat tropical/sec) et du type de crise types de crises etc.), de la durée du projet, du secteur etc...
- Mélange de solutions **techniques** et des changements d'ordre **comportemental**
- **Beaucoup de ressources** disponibles pour guider les humanitaires



Exemples en Sécurité alimentaire

- Intégrer les besoins en cuisson dans les programmes (distribution de cuiseurs solaires ou cuiseurs à bois économes , LPG)
- Formation au compostage pour avoir des fertilisants biologiques pour l'agriculture
- Mise en place de système de récupération des eaux de pluie (agriculture 2eme source de consommation d'eau)
- Distribution de semences adaptées aux contraintes + CC
- Attention particulière pour l'accès aux ressources des systèmes pastoraux



PAM Nigéria



Pépinières HCR camp
Minawao



Projet HCR Cox
Bazar

Focus sur les distributions

- Moins ou pas de packaging + choix de matériaux qui sont recyclables localement
- Choix de matériaux de qualité qui ont une durée de vie plus longue
- Achat de produits labélisés durables
- Soutien aux initiatives de recyclage locales
- Favoriser les produits locaux et l'agriculture paysanne



Distribution kits ACF (Haiti)



Oxfam (Za'atari-Jordanie)

Focus sur la modalité cash

Analyse :

- Représente près de 20% de l'aide
- Achats plus locaux mais pas nécessairement plus durables...
- Impacts environnementaux plus diffus
- Transfert de responsabilités aux bénéficiaires?

Opportunités:

- Contrats avec fournisseurs, qualité des produits, moins de packaging etc...
- Inclure les besoins en énergie dans le calcul du Minimal Expenditures Basket



État des lieux de la prise en compte de l'environnement

- Les **acteurs de l'aide prennent conscience** de leur responsabilité
 - REH et lettre d'engagement
 - [Charte pour le climat et l'environnement des organisations humanitaires](#)
 - Changements de pratiques, développement de politiques
- Les **bailleurs exigent de plus en plus l'intégration** de ces considérations
 - Bailleurs anglo-saxons et nord-européens historiquement plus exigeants
 - Évolutions récentes notamment DG ECHO, FCDO

Enjeux clefs

- Investir dans **l'anticipation** et la préparation aux risques, se préparer à l'inconnu et apprendre en faisant (adaptive management)
- **Réduire** notre empreinte carbone et maximiser la durabilité environnementale des programmes
- Travailler de façon **collaborative** entres acteurs au sein du cluster, du secteur humanitaire **et au-delà**
- Soutenir le leadership des **acteurs locaux** et des communautés
- Ne pas oublier le caractère **politique** de ces questions et utiliser notre **influence** pour mobiliser une protection environnementale et climatique urgente et plus ambitieuse
- Développer des objectifs clairs et **mesurer** nos efforts



CONTACT

vdegeoffroy@urd.org

Groupe URD
La Fontaine des Marins
26170 Plaisians - FRANCE
<http://www.urd.org>